



ES017-BIZ-IBA-01

RIA DE BILBAO

Tipo de actividad económica

Agrícola-Regadío

Agrícola-Secano

Asociado a urbano

Forestal

Infraestructuras aeroportuarias

Infraestructuras: carreteras

Infraestructuras: comunicaciones

Infraestructuras: energía

Infraestructuras: ferrocarriles

Infraestructuras hidráulico-sanitarias

Industrial concentrado

Industrial disperso

Infraestructuras: residuos

Infraestructura social

Masas de agua

Otras áreas sin riesgo

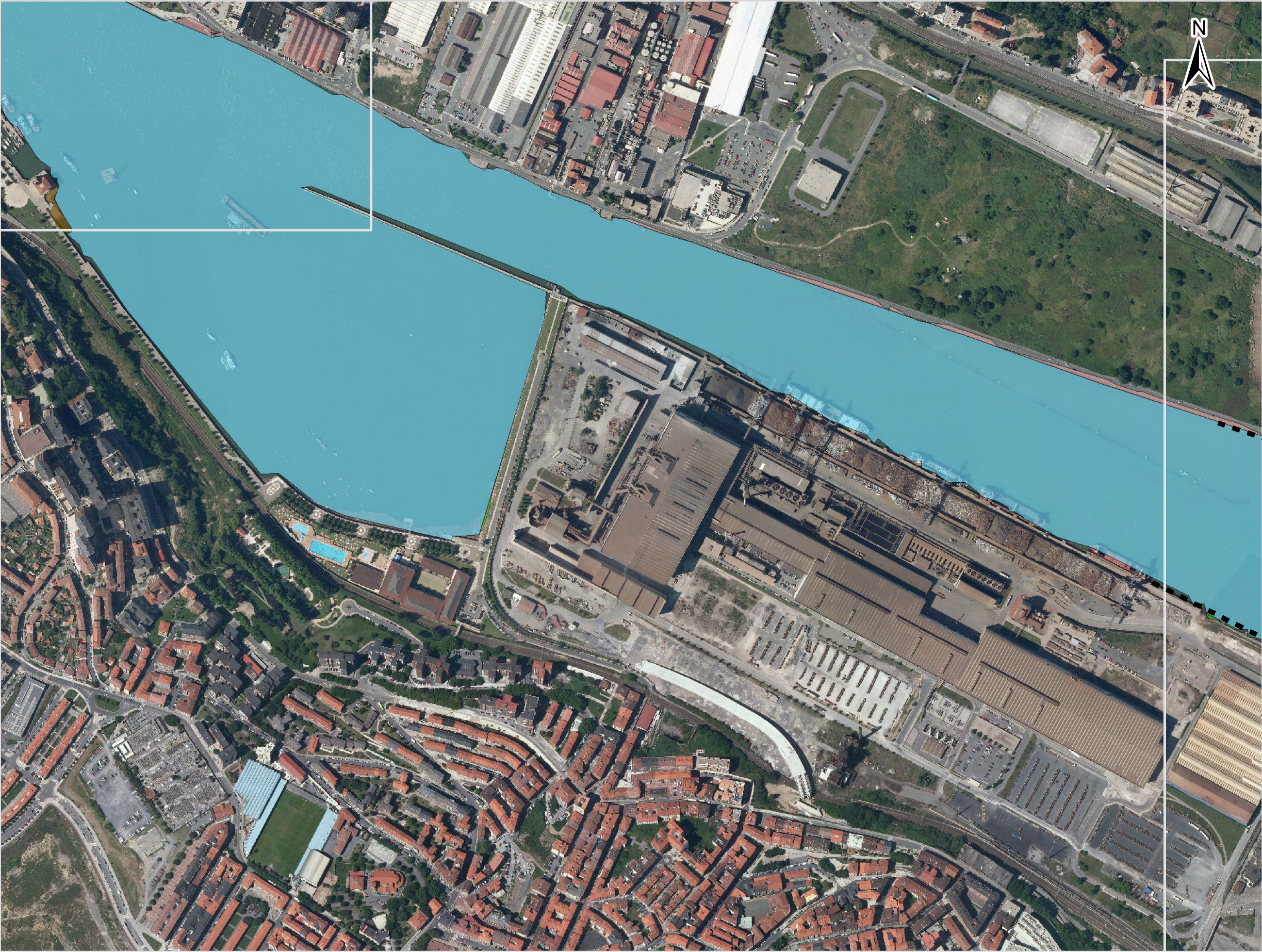
Otros usos rurales

Terciario

Urbano concentrado

Urbano disperso

■ ■ ARPSI



ES017-BIZ-IBA-01

RIA DE BILBAO

Tipo de actividad económica

Agrícola-Regadío

Agrícola-Secano

Asociado a urbano

Forestal

Infraestructuras aeroportuarias

Infraestructuras: carreteras

Infraestructuras: comunicaciones

Infraestructuras: energía

Infraestructuras: ferrocarriles

Infraestructuras hidráulico-sanitarias

Industrial concentrado

Industrial disperso

Infraestructuras: residuos

Infraestructura social

Masas de agua

Otras áreas sin riesgo

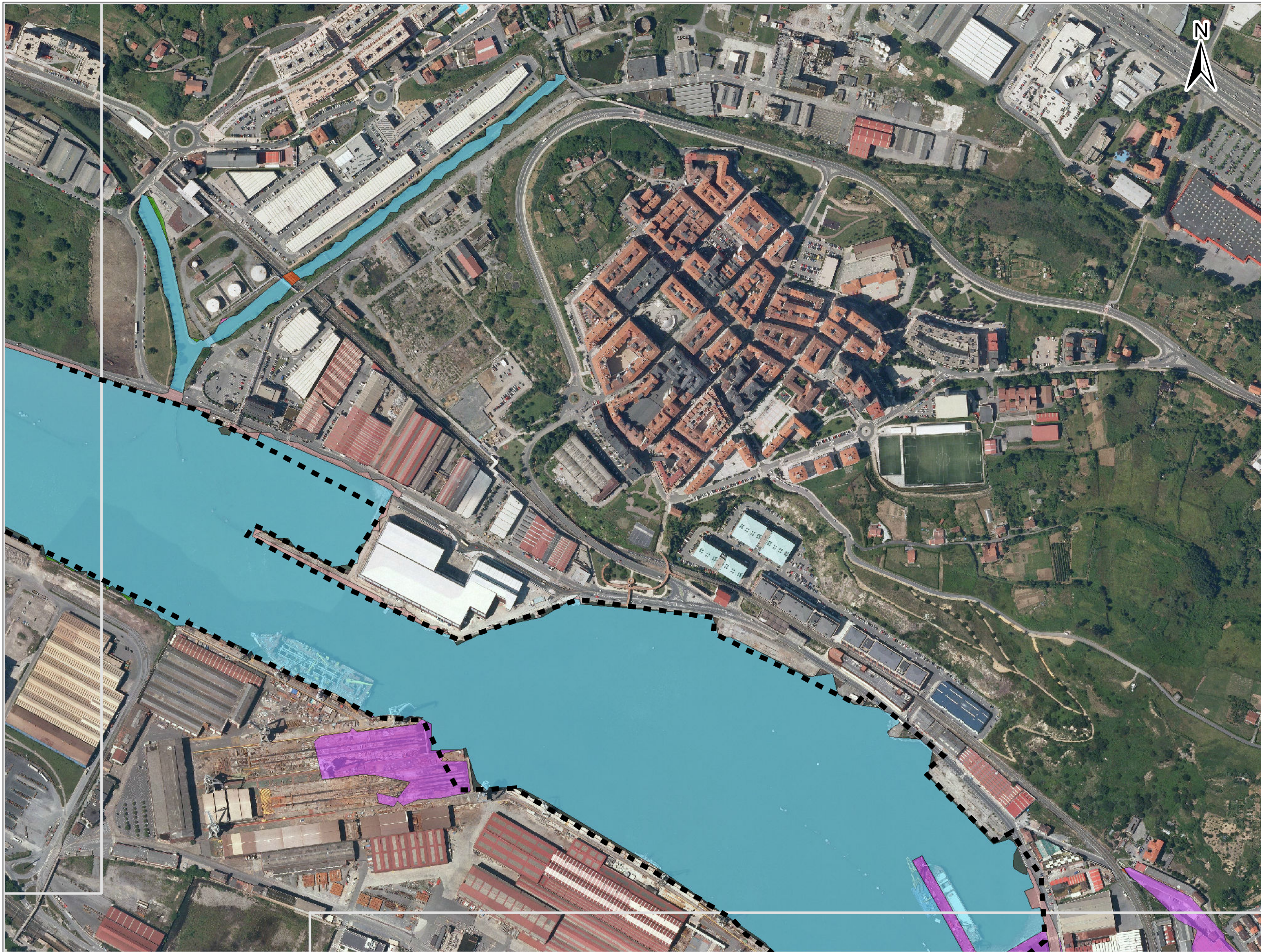
Otros usos rurales

Terciario

Urbano concentrado

Urbano disperso

■ ■ ARPSI



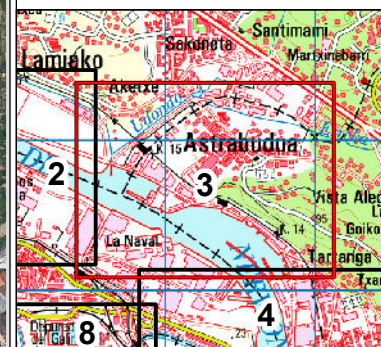
ES017-BIZ-IBA-01

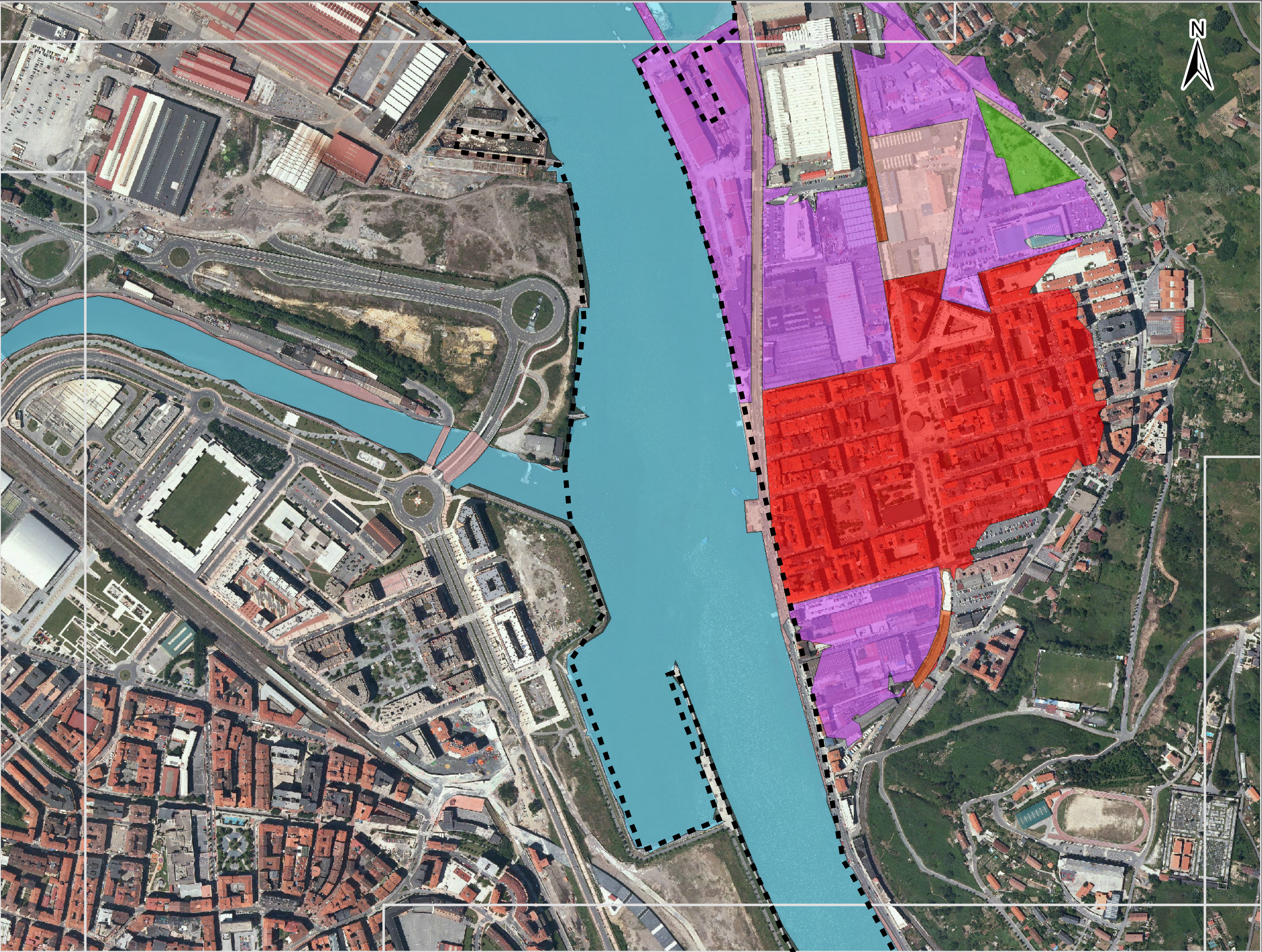
RIA DE BILBAO

Tipo de actividad económica

- Agrícola-Regadío
- Agrícola-Secano
- Asociado a urbano
- Forestal
- Infraestructuras aeroportuarias
- Infraestructuras: carreteras
- Infraestructuras: comunicaciones
- Infraestructuras: energía
- Infraestructuras: ferrocarriles
- Infraestructuras hidráulico-sanitarias
- Industrial concentrado
- Industrial disperso
- Infraestructuras: residuos
- Infraestructura social
- Masas de agua
- Otras áreas sin riesgo
- Otros usos rurales
- Terciario
- Urbano concentrado
- Urbano disperso

■ ■ ARPSI





ES017-BIZ-IBA-01
RIA DE BILBAO

Tipo de actividad económica

- Agrícola-Regadío
- Agrícola-Secano
- Asociado a urbano
- Forestal
- Infraestructuras aeroportuarias
- Infraestructuras: carreteras
- Infraestructuras: comunicaciones
- Infraestructuras: energía
- Infraestructuras: ferrocarriles
- Infraestructuras hidráulico-sanitarias
- Industrial concentrado
- Industrial disperso
- Infraestructuras: residuos
- Infraestructura social
- Masas de agua
- Otras áreas sin riesgo
- Otros usos rurales
- Terciario
- Urbano concentrado
- Urbano disperso

■ ■ ARPSI

GOBIERNO DE ESPAÑA

MINISTERIO DE AGRICULTURA, ALIMENTACIÓN Y MEDIO AMBIENTE

ELABORACIÓN DE LOS MAPAS DE PELIGROSIDAD Y RIESGO REQUERIDOS POR EL REAL DECRETO 903/2010 EN LA COSTA ESPAÑOLA.

DEMARCACIÓN HIDROGRÁFICA DEL CANTÁBRICO ORIENTAL

CONSULTOR

Consulnima

Consultoría e Ingeniería Ambiental

ESCALA

1:5.000

0 25 50 100 150 200 m

Original en A-3

ARPSI

ES017-BIZ-IBA-01

EXPTE. 28-5149

FECHA FEBRERO 2014

PLANO

3.2.2.1

Hoja 4 de 13

TÍTULO

MAPA DE RIESGO ACTIVIDAD ECONÓMICA

T= 500 años



ES017-BIZ-IBA-01

RIA DE BILBAO

Tipo de actividad económica

Agrícola-Regadío

Agrícola-Secano

Asociado a urbano

Forestal

Infraestructuras aeroportuarias

Infraestructuras: carreteras

Infraestructuras: comunicaciones

Infraestructuras: energía

Infraestructuras: ferrocarriles

Infraestructuras hidráulico-sanitarias

Industrial concentrado

Industrial disperso

Infraestructuras: residuos

Infraestructura social

Masas de agua

Otras áreas sin riesgo

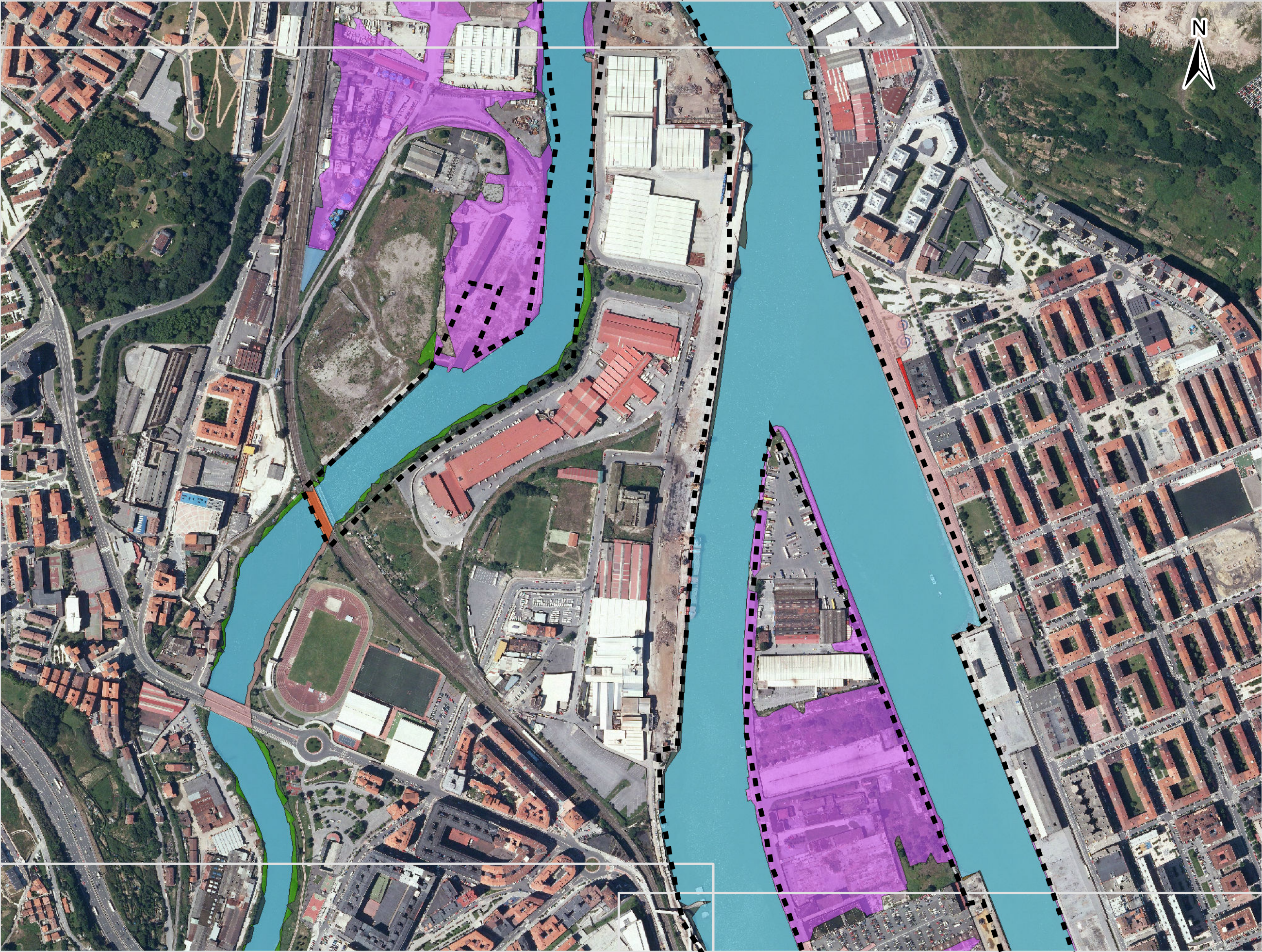
Otros usos rurales

Terciario

Urbano concentrado

Urbano disperso

■ ■ ARPSI



ES017-BIZ-IBA-01

RIA DE BILBAO

Tipo de actividad económica

Agrícola-Regadío

Agrícola-Secano

Asociado a urbano

Forestal

Infraestructuras aeroportuarias

Infraestructuras: carreteras

Infraestructuras: comunicaciones

Infraestructuras: energía

Infraestructuras: ferrocarriles

Infraestructuras hidráulico-sanitarias

Industrial concentrado

Industrial disperso

Infraestructuras: residuos

Infraestructura social

Masas de agua

Otras áreas sin riesgo

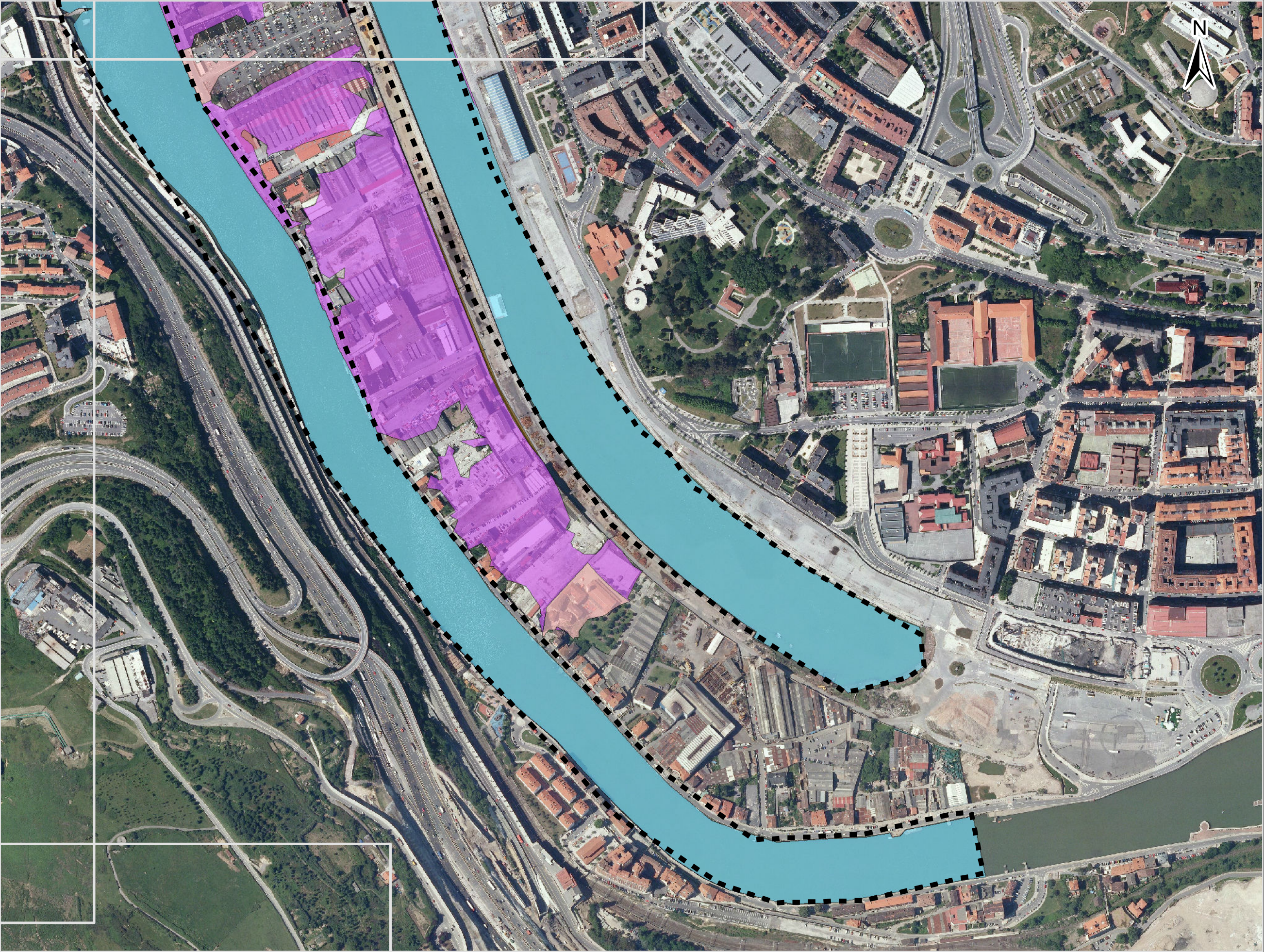
Otros usos rurales

Terciario

Urbano concentrado

Urbano disperso

■ ■ ARPSI



ES017-BIZ-IBA-01
RIA DE BILBAO

Tipo de actividad económica

- Agrícola-Regadío
- Agrícola-Secano
- Asociado a urbano
- Forestal
- Infraestructuras aeroportuarias
- Infraestructuras: carreteras
- Infraestructuras: comunicaciones
- Infraestructuras: energía
- Infraestructuras: ferrocarriles
- Infraestructuras hidráulico-sanitarias
- Industrial concentrado
- Industrial disperso
- Infraestructuras: residuos
- Infraestructura social
- Masas de agua
- Otras áreas sin riesgo
- Otros usos rurales
- Terciario
- Urbano concentrado
- Urbano disperso

■ ■ ARPSI



GOBIERNO DE ESPAÑA

MINISTERIO DE AGRICULTURA, ALIMENTACIÓN Y MEDIO AMBIENTE

ELABORACIÓN DE LOS MAPAS DE PELIGROSIDAD Y RIESGO REQUERIDOS POR EL REAL DECRETO 903/2010 EN LA COSTA ESPAÑOLA.

DEMARCACIÓN HIDROGRÁFICA DEL CANTÁBRICO ORIENTAL

CONSULTOR



Consulnima

Consultoría e Ingeniería Ambiental

ESCALA

1:5.000

0 25 50 100 150 200 m

Original en A-3

ARPSI

ES017-BIZ-IBA-01

EXPTE. 28-5149

FECHA FEBRERO 2014

PLANO

3.2.2.1

Hoja 7 de 13

TÍTULO

MAPA DE RIESGO ACTIVIDAD ECONÓMICA

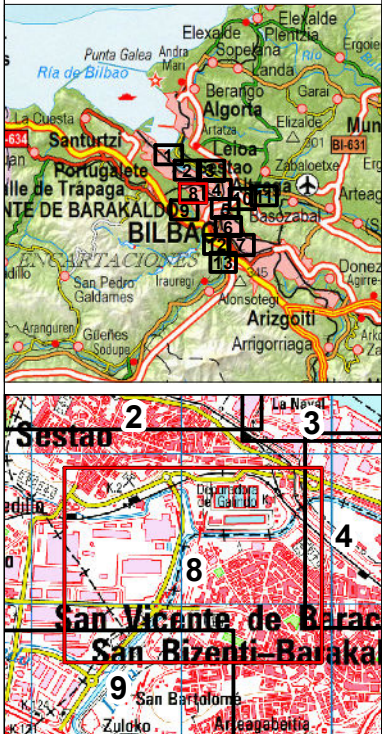
T= 500 años



ES017-BIZ-IBA-01
RIA DE BILBAO

- Tipo de actividad económica**
- Agrícola-Regadío
 - Agrícola-Secano
 - Asociado a urbano
 - Forestal
 - Infraestructuras aeroportuarias
 - Infraestructuras: carreteras
 - Infraestructuras: comunicaciones
 - Infraestructuras: energía
 - Infraestructuras: ferrocarriles
 - Infraestructuras hidráulico-sanitarias
 - Industrial concentrado
 - Industrial disperso
 - Infraestructuras: residuos
 - Infraestructura social
 - Masas de agua
 - Otras áreas sin riesgo
 - Otros usos rurales
 - Terciario
 - Urbano concentrado
 - Urbano disperso

■ ■ ARPSI



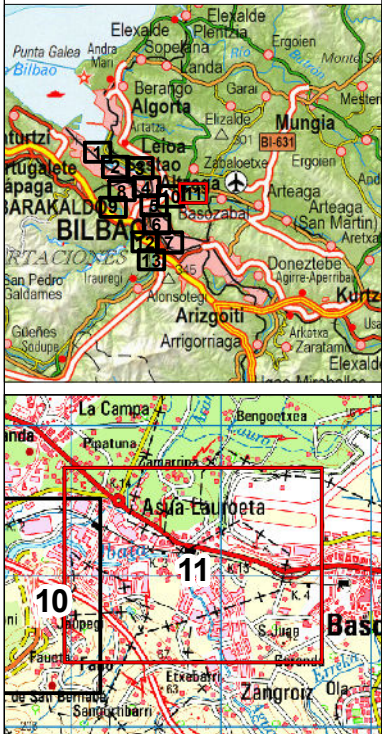


ES017-BIZ-IBA-01
RIA DE BILBAO

Tipo de actividad económica

- Agrícola-Regadío
- Agrícola-Secano
- Asociado a urbano
- Forestal
- Infraestructuras aeroportuarias
- Infraestructuras: carreteras
- Infraestructuras: comunicaciones
- Infraestructuras: energía
- Infraestructuras: ferrocarriles
- Infraestructuras hidráulico-sanitarias
- Industrial concentrado
- Industrial disperso
- Infraestructuras: residuos
- Infraestructura social
- Masas de agua
- Otras áreas sin riesgo
- Otros usos rurales
- Terciario
- Urbano concentrado
- Urbano disperso

■ ■ ARPSI





ES017-BIZ-IBA-01

RIA DE BILBAO

Tipo de actividad económica

Agrícola-Regadío

Agrícola-Secano

Asociado a urbano

Forestal

Infraestructuras aeroportuarias

Infraestructuras: carreteras

Infraestructuras: comunicaciones

Infraestructuras: energía

Infraestructuras: ferrocarriles

Infraestructuras hidráulico-sanitarias

Industrial concentrado

Industrial disperso

Infraestructuras: residuos

Infraestructura social

Masas de agua

Otras áreas sin riesgo

Otros usos rurales

Terciario

Urbano concentrado

Urbano disperso

■ ■ ARPSI



ES017-BIZ-IBA-01

RIA DE BILBAO

Tipo de actividad económica

Agrícola-Regadío

Agrícola-Secano

Asociado a urbano

Forestal

Infraestructuras aeroportuarias

Infraestructuras: carreteras

Infraestructuras: comunicaciones

Infraestructuras: energía

Infraestructuras: ferrocarriles

Infraestructuras hidráulico-sanitarias

Industrial concentrado

Industrial disperso

Infraestructuras: residuos

Infraestructura social

Masas de agua

Otras áreas sin riesgo

Otros usos rurales

Terciario

Urbano concentrado

Urbano disperso

■ ■ ARPSI